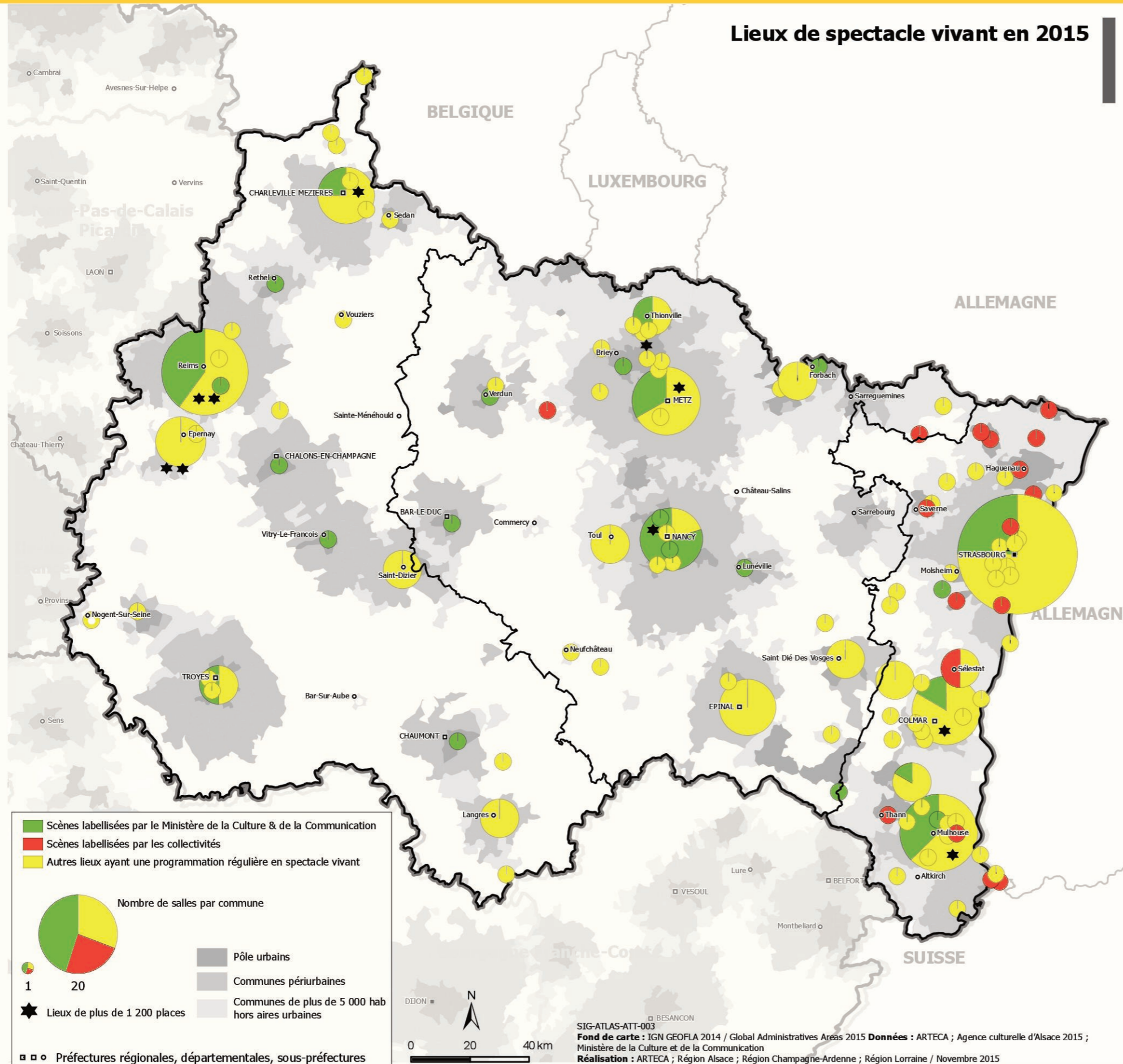


## Lieux de spectacle vivant en 2015



### Une offre concentrée en milieux urbains

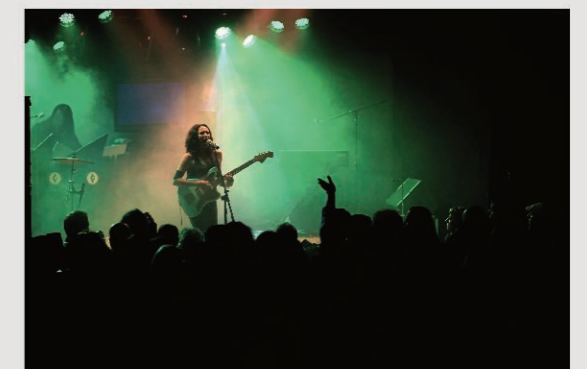
Les principaux lieux de production et de diffusion du spectacle vivant constituent un réseau comprenant des équipements plus ou moins spécialisés en terme de discipline artistique (musique, danse, théâtre...).

On distingue :

- les équipements relevant d'un label national ou d'un conventionnement du Ministère de la culture et de la communication : opéra, centre chorégraphique, centre dramatique, scène de musiques actuelles, scène nationale, scène conventionnée... Ces lieux, majoritairement situés dans les principaux centres urbains, sont financés dans le cadre de conventions pluriannuelles et multi-partenariales, associant la plupart du temps : le Ministère de la Culture et de la Communication, le Conseil Régional et la Ville (ou l'EPCI) où ils sont implantés.

- les lieux relevant d'un label des collectivités (« Lorraine en Scène » en Lorraine, « Relais Culturels » et « Langue régionale » en Alsace) permettant la diffusion en dehors des grands centres urbains. Par ailleurs, il existe de nombreux équipements, majoritairement municipaux, proposant une programmation pluridisciplinaire. On dénombre aussi une douzaine de salles de spectacles de plus de 1200 places

	Alsace	Champagne-Ardenne	Lorraine	Région
Nombre de lieux de diffusion	92	45	53	<b>190</b>
dont scènes conventionnées avec le Ministère de la Culture et de la Communication	10	11	15	<b>36</b>
dont scènes labellisées par les collectivités	14	/	7	<b>21</b>



crédit photos : Arno Hussonot