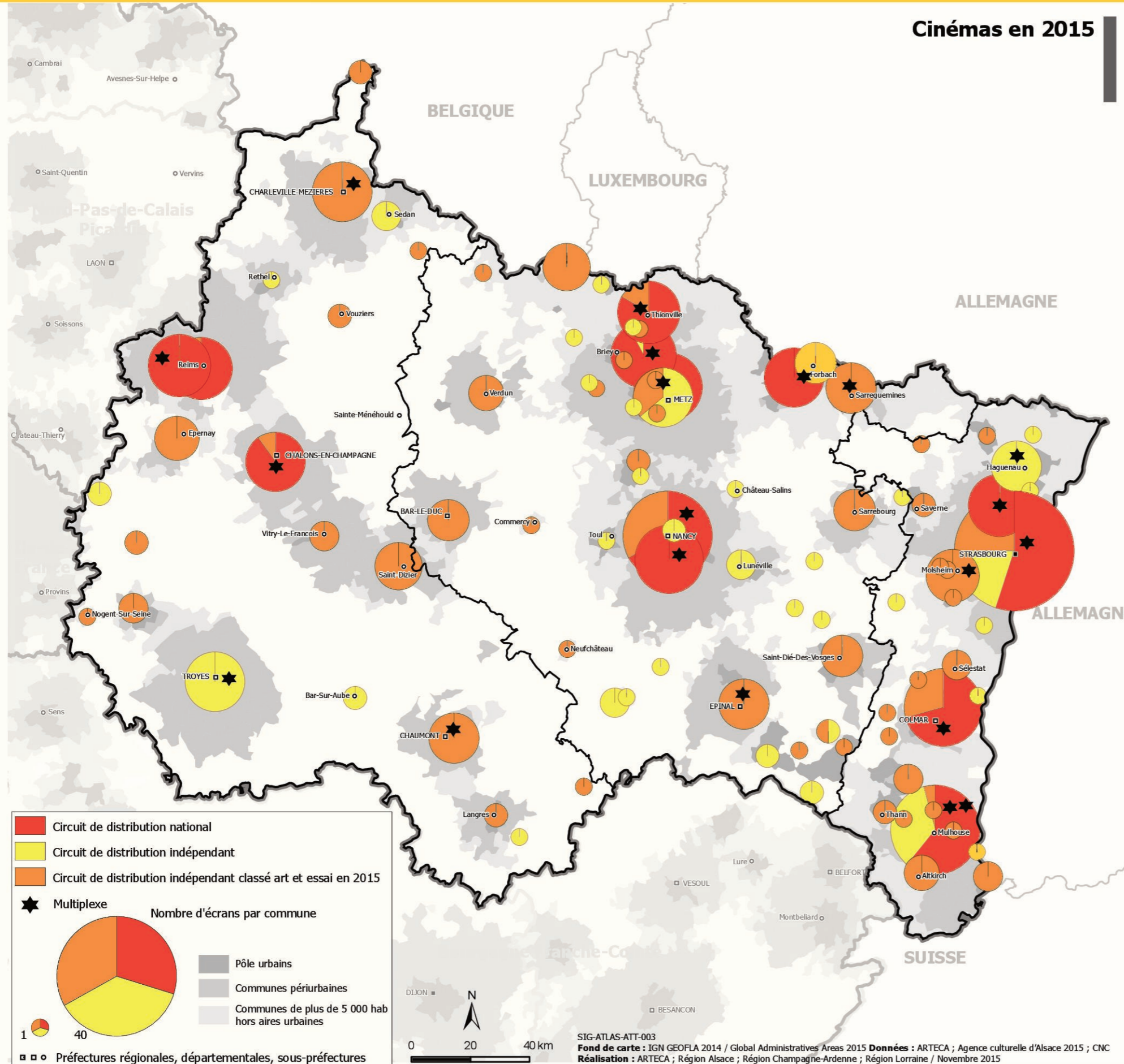


## Cinémas en 2015



### 16 millions d'entrées en 2014

La région dispose d'un nombre de lieux de diffusion commerciale conséquent : 119 établissements pour un total de 432 écrans, soit environ 90.000 fauteuils. A cela, il faut ajouter les circuits itinérants présents sur le territoire et qui représentent 135 écrans supplémentaires.

La part des cinémas (exploitants) indépendants est importante, ainsi que les salles disposant du label Art et Essai. Pour autant, les multiplexes (CGR Cinémas, UGC, Gaumont-Pathé, Kinépolis) totalisent près de la moitié de l'ensemble des écrans.

La fréquentation était de près de 16 millions d'entrées en 2014 (source CNC).

	Alsace	Champagne-Ardenne	Lorraine	Région
Nombre d'écrans	143	101	18	<b>432</b>
Fauteuils en salles (source CNC)	29 942	18 196	40 115	<b>88 253</b>
Nombre de circuits itinérants	2	1	2	<b>5</b>
Nombre de salles en circuits itinérants	20	49	66	<b>135</b>
Nombre de salles d'art et essai	23	15	26	<b>64</b>
Nombre de multiplexes	7	5	8	<b>20</b>
Nombre d'exploitants de cinéma	37	25	57	<b>119</b>
<i>Dont indépendants</i>	33	22	53	<b>108</b>



crédit photos : Pascal Bodez