



# Activité du DLA en 2014

## - Les chiffres clés -



Cette action est cofinancée par le Fonds social européen dans le cadre du programme opérationnel national « Emploi et Inclusion » 2014-2020.

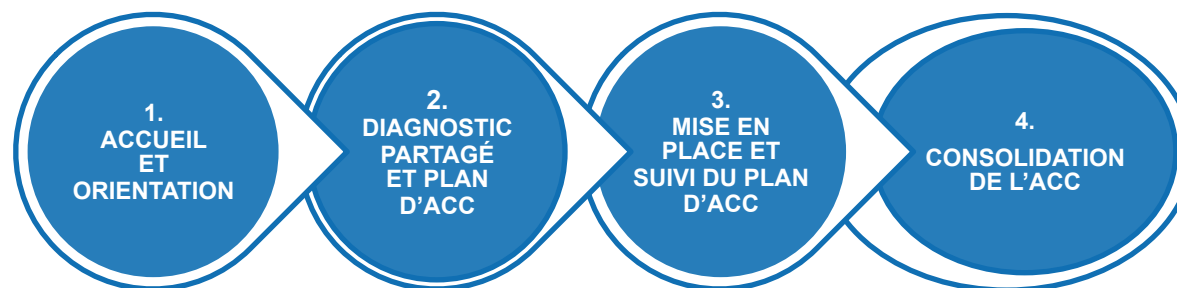


## PRÉAMBULE : CONTENU ET USAGE DU DOCUMENT

- Ce document a pour objectif de fournir les données clés de l'activité du DLA en 2014.
- Il s'adresse aux opérateurs DLA (chargés de mission, dirigeants de structures porteuses) et aux pilotes locaux et nationaux du DLA.
- Les différentes parties du document peuvent être utilisées indépendamment les unes des autres et reprises dans des présentations.
- Les chiffres présentés dans ce document sont issus de l'outil de *reporting* des DLA, Enée Activités. L'extraction a été faite en mars 2015.

## DE QUOI PARLE-T-ON ?

**Rappel : un accompagnement DLA se déroule en 4 étapes :**



**ACCUEIL ET ORIENTATION :** Le chargé de mission DLA reçoit la structure pour un temps d'échange et d'information afin d'analyser et de déterminer la pertinence d'une intervention DLA. Le chargé de mission DLA peut également orienter vers d'autres acteurs de l'accompagnement ou personnes ressources.

**DIAGNOSTIC PARTAGÉ ET PLAN D'ACCOMPAGNEMENT :** Le chargé de mission DLA réalise, avec la structure, un diagnostic partagé de sa situation et identifie la problématique. Si la structure accepte les préconisations qui découlent de ce diagnostic, le chargé de mission élabore et met en place avec elle un plan d'accompagnement. Ce plan d'accompagnement peut comprendre des prestations de conseil individuelles et/ou collectives réalisées par un prestataire, un appui technique, du mécénat de compétences ou des actions initiées par la structure elle-même en interne.

**MISE EN PLACE ET SUIVI DE L'ACCOMPAGNEMENT :** Le plan d'accompagnement prend souvent la forme d'une ou plusieurs missions de conseil appelées « ingénieries », individuelles ou collectives, financées par le DLA, et qui peuvent durer entre 2 et 5 jours. Le chargé de mission DLA suit la mise en œuvre de ce plan, incluant la recherche et le suivi des prestataires qui peuvent être mobilisés dans ce cadre.

**CONSOLIDATION DE L'ACCOMPAGNEMENT :** A l'issue de l'accompagnement, le chargé de mission fait un bilan avec la structure. Plusieurs mois plus tard, il reprend contact avec la structure afin de mesurer l'impact et l'appropriation de l'action menée sur le développement des activités et des emplois de la structure.

# DE QUOI PARLE-T-ON ?

## Glossaire Enée Activités :



- « Diagnostic de pré-accompagnement » : correspond au diagnostic partagé
- « Suivi post accompagnement » : correspond à l'étape de « suivi post ingénierie » dans la phase de consolidation de l'accompagnement
- « Ingénierie » : correspond à l'accompagnement mis en œuvre par un prestataire en réponse à un cahier des charges émis par le chargé de mission DLA
- « Prestation » : correspond à la thématique traitée à travers l'ingénierie ; une ingénierie peut contenir jusqu'à 3 prestations soit 3 thématiques distinctes
- « Relevés d'emplois » : correspond aux informations emplois (types, nombre...) de la structure au moment où elle fait l'objet d'un diagnostic et/ou d'une ingénierie
- « Offre de service interne » : correspond au budget du DLA sur ses missions d'accueil, diagnostic, animation, etc.
- « Fonds d'ingénierie » : correspond au budget réservé aux ingénieries mises en place

# SOMMAIRE

---

**1 - LES STRUCTURES PORTEUSES DU DLA**

**2 - L'ACTIVITÉ DU DLA**

**3 - L'EMPLOI DANS LES STRUCTURES ACCOMPAGNÉES**

**4 - LE FINANCEMENT DU DLA**

# LES STRUCTURES PORTEUSES DU DLA

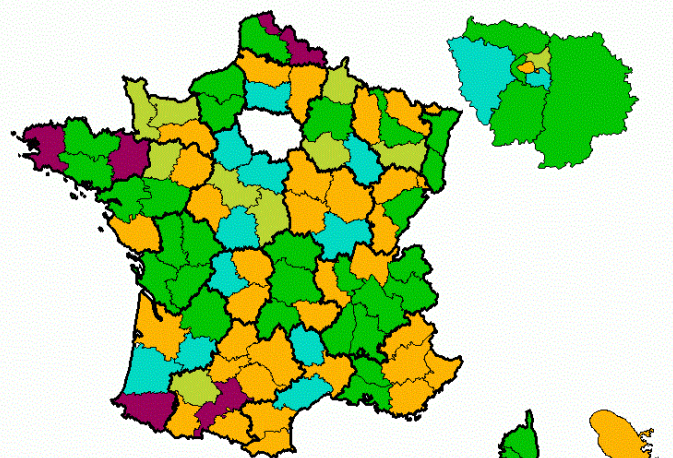
# 1

1. Les DLA départementaux
2. Les DLA régionaux

# 1. DLA DÉPARTEMENTAUX

106 DLA  
départementaux

Typologie des structures porteuses de DLA départementaux en 2015



- **30%** des DLA départementaux étaient portés par des Fonds Territoriaux France Active
- **15%** par le réseau BGE
- **10%** par les têtes de réseau Ligue de l'Enseignement ou Fédérations des Œuvres Laïques (FOL).

On trouve également des associations d'appui à la vie associative, des Comités d'Expansion, des Plateformes d'Initiative Locale (PFIL), etc.

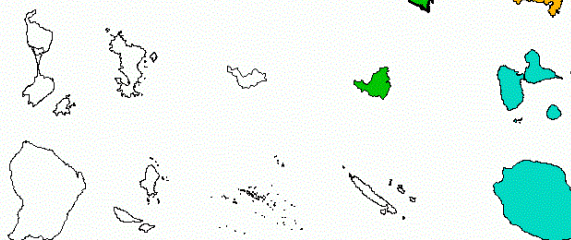
Départements à 2 DLA

France active pour le nord Finistère  
Espace associatif de Quimper pour le sud Finistère

Réso solidaire pour le pays de Rennes  
France Active hors pays de Rennes

A2P et CLAP pour la Haute Garonne

Instep Aquitaine et Sport Pyrénées Emploi en Pyrénées Atlantique



Réseaux d'activité :

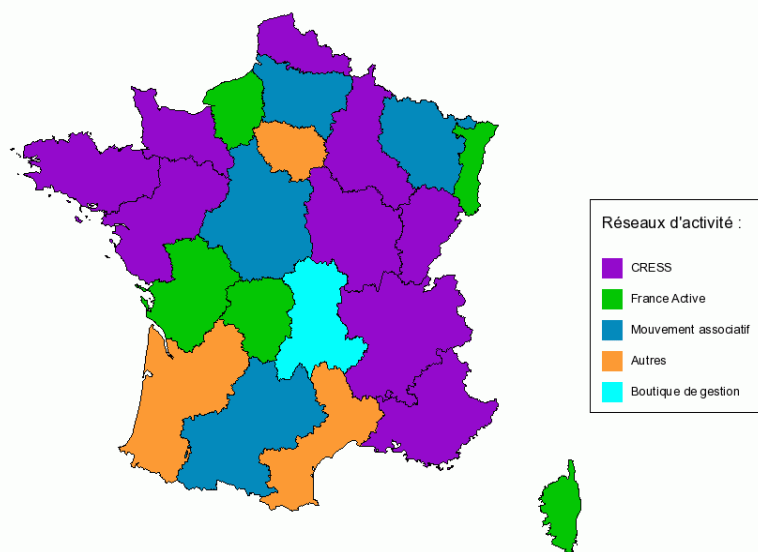
- France Active
- Boutique de gestion
- Autres
- Ligue de l'enseignement
- 2 DLA sur le département

Source cartographique : Artique

## 2. DLA RÉGIONAUX

24 DLA  
régionaux

Typologie des structures porteuses de DLA Régionaux en 2015



Source cartographique : Artique

- **10** sont portés par des Chambres Régionales d'Economie Sociale et Solidaire (CRESS)
- **5** par des Fonds Territoriaux France Active
- **4** par des Mouvements Associatifs régionaux
- **2** par le réseau BGE
- **3** par d'autres structures régionales : l'Atelier (Ile-de-France), ATIS (Aquitaine) et Sport Emploi et Territoires (Languedoc-Roussillon)



# L'ACTIVITÉ DU DLA

# 2

1. Le bilan consolidé
2. Les structures accompagnées

# 1. BILAN CONSOLIDÉ

En 2014, on dénombre :

- **6 375** structures accompagnées (ie. ayant bénéficié de diagnostics et/ou d'ingénieries)
- **4 439** structures bénéficiaires d'un diagnostic partagé
- **4 499** structures bénéficiaires d'au moins une ingénierie
- **3 511** structures nouvellement accueillies

**2910 ingénieries** ont été commandées en 2014

**70 %** des structures accompagnées ont bénéficié d'au moins une ingénierie

Depuis la création du dispositif en 2003, ce sont près de 49 000 structures qui ont été accompagnées.

# 1. BILAN CONSOLIDÉ

	2014	2013	Evolution
Nombre de structures accompagnées	6 375	6 599	-3,4%
Nombre de structures bénéficiaires d'un diagnostic partagé	4 439	4640	- 4,4%
Nombre de structures bénéficiaires d'au moins une ingénierie	4 499	4849	- 7,3%
Nombre de structures nouvellement accueillies	3 511	3514	- 0,1%
Nombre d'ingénieries commandées	2 910	3 298	- 13,4 %

N.B. : en 2014, les chiffres consolident l'activité des DLA D et des DLA R et non uniquement des DLA D, pour intégrer la nouvelle mission d'accompagnement des DLA R.



# 1. BILAN CONSOLIDÉ : ZOOM DLA RÉGIONAUX



- En 2014, **334** structures ont été accompagnées (ayant bénéficié de diagnostics et/ou d'ingénieries) par les DLA Régionaux.
- **42** structures bénéficiaires d'un diagnostic partagé
- **315** structures bénéficiaires d'au moins une ingénierie
- **70** structures nouvellement accueillies

**73 ingénieries** commandées en 2014

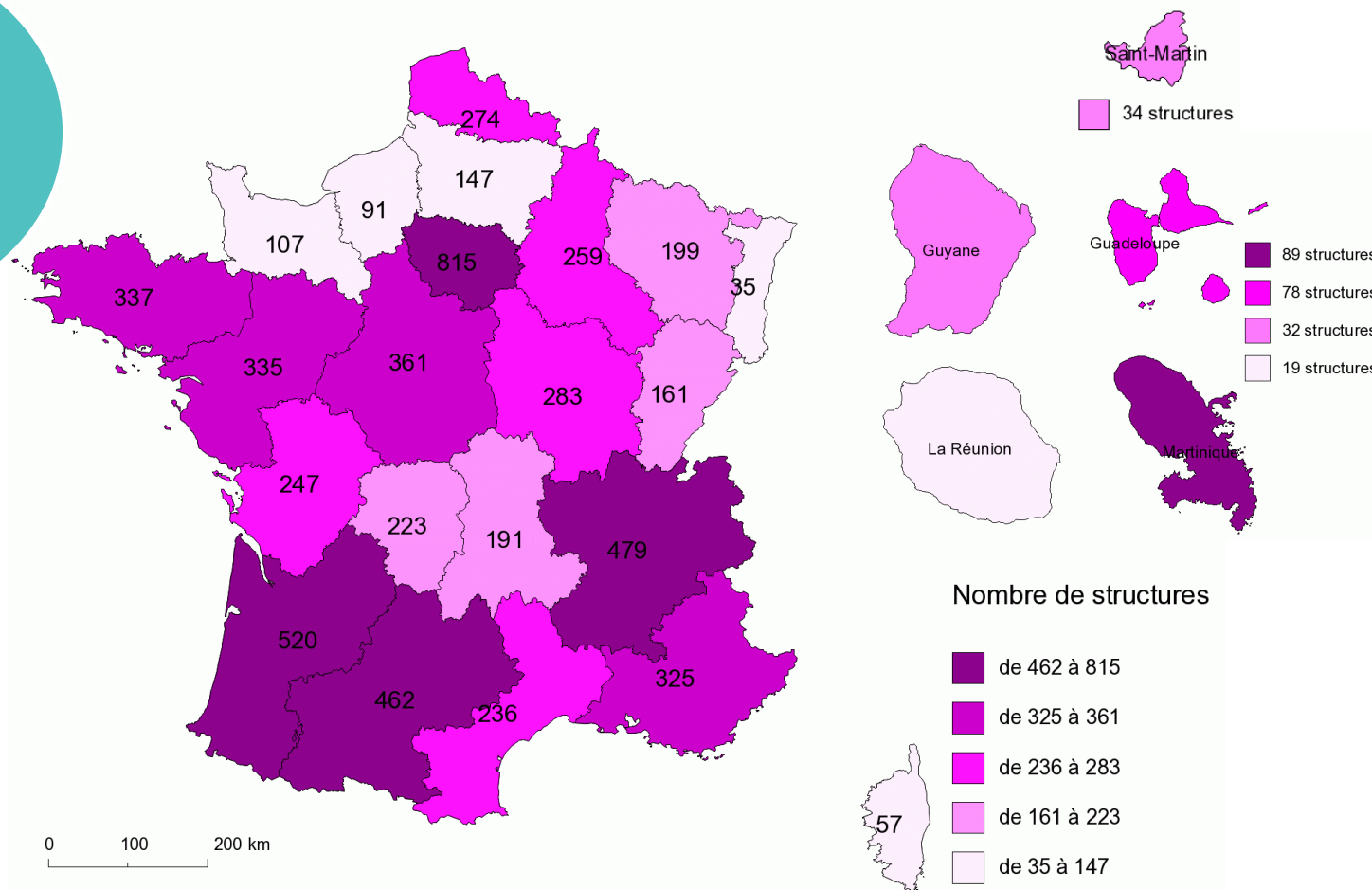
**94 %** des structures accompagnées ont bénéficié d'au moins une ingénierie

# ZOOM SUR LES STRUCTURES ACCOMPAGNÉES

## 2. RÉPARTITION GÉOGRAPHIQUE DES STRUCTURES ACCOMPAGNÉES

**6 375**  
structures  
accompagnées

Structures accompagnées par le DLA en 2014



## 2. TYPES DE STRUCTURES BÉNÉFICIAIRES D'INGÉNIERIES

Types de structures bénéficiaires d'ingénieries	2014	% en 2014
Association	4 290	95,35%
Statut commercial	77	1,71%
Structure coopérative	46	1,02%
Autre	38	0,84%
Etablissement public	29	0,64%
GIE/GCS	5	0,11%
Mutuelle	1	0,02%
Non renseigné	13	0,29%
<b>Total</b>	<b>4 499</b>	<b>100,00%</b>

**95%**  
des structures  
bénéficiaires  
d'ingénieries  
sont des  
**associations**

- 1 point  
par rapport  
à 2013

## 2. SECTEURS D'ACTIVITÉ DES STRUCTURES BÉNÉFICIAIRES D'INGÉNIERIES

Répartition sectorielle des structures bénéficiaires d'ingénieries	2014	
Insertion / emploi	884	19,65%
Culture	765	17,00%
Famille / enfance / jeunesse	531	11,80%
Sport	471	10,47%
Services à la personne	394	8,76%
Education / formation	222	4,93%
Environnement	190	4,22%
Développement local	122	2,71%
Solidarité humanitaire	121	2,69%
Personnes handicapées	113	2,51%
Tourisme	106	2,36%
Logement / cadre de vie	94	2,09%
Santé	92	2,04%
Loisirs	83	1,84%
Autre	72	1,60%
Agriculture	68	1,51%
Prévention justice	45	1,00%
Médiation	41	0,91%
Services aux entreprises	28	0,62%
Création / développement d'activité	26	0,58%
NTIC	16	0,36%
Transport	14	0,31%
Sécurité	1	0,02%
	<b>4 499</b>	<b>100,00%</b>

En 2014, les 3 premiers secteurs accompagnés sont :

**1.Insertion / Emploi**

**2.Culture**

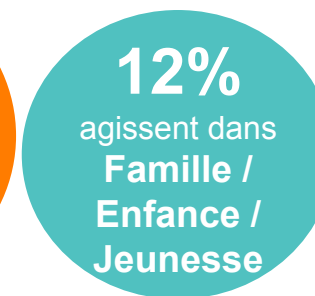
**3.Famille / Enfance / Jeunesse**



**+ 3 points  
par rapport  
à 2013**



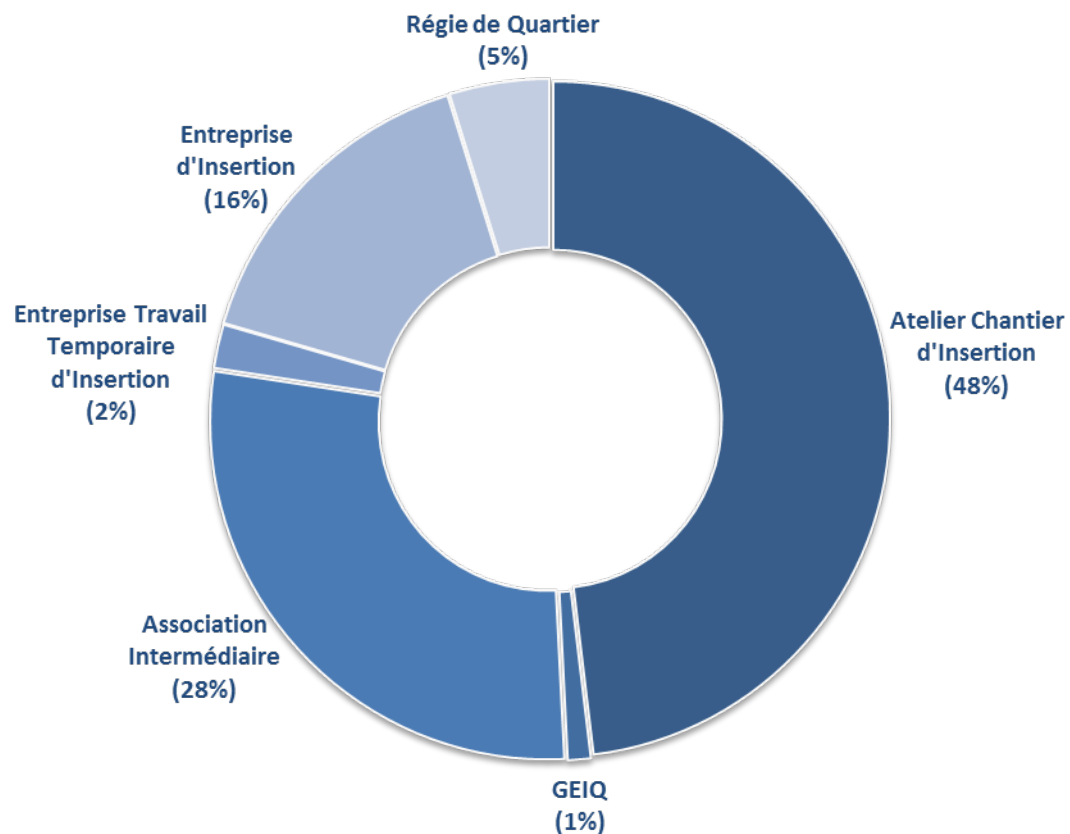
**- 2 points  
par rapport  
à 2013**



**Idem 2013**



## 2. ZOOM SUR L'INSERTION PAR L'ACTIVITÉ ÉCONOMIQUE



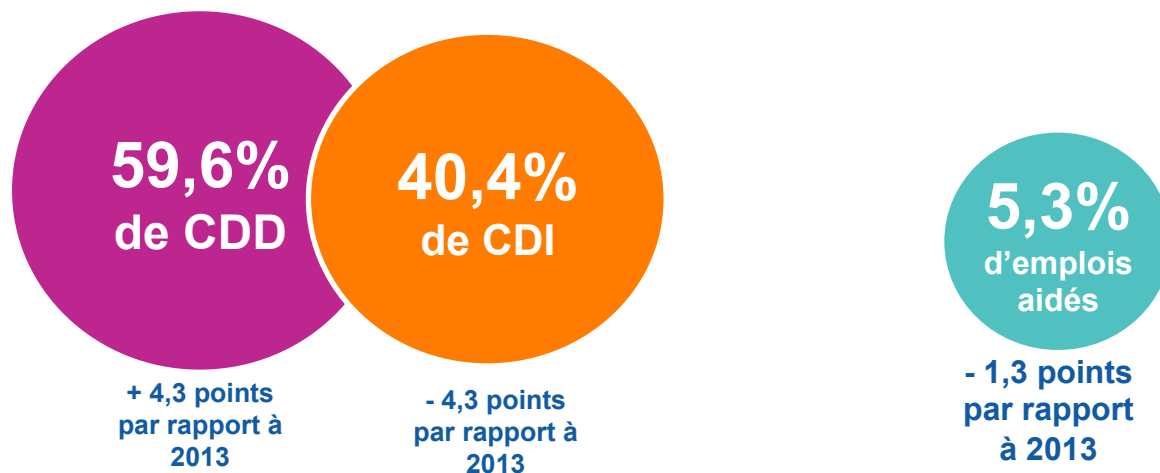
**48 %**  
des SIAE  
bénéficiaires d'une  
ingénierie sont des  
**Ateliers et  
Chantiers  
d'Insertion**

# L'EMPLOI DANS LES STRUCTURES

# 3

1. Les types de contrats
2. Les types de postes

# 1. TYPES DE CONTRATS



N.B : Ces statistiques sont établies sur la base de 59% des structures accompagnées ayant fait l'objet d'une relevé d'emplois et donc d'un total d'emplois observé de 123 490.

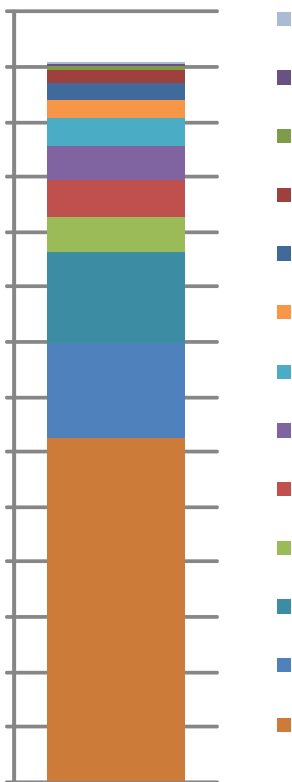


# 1. ZOOM : TYPES D'EMPLOIS AIDÉS



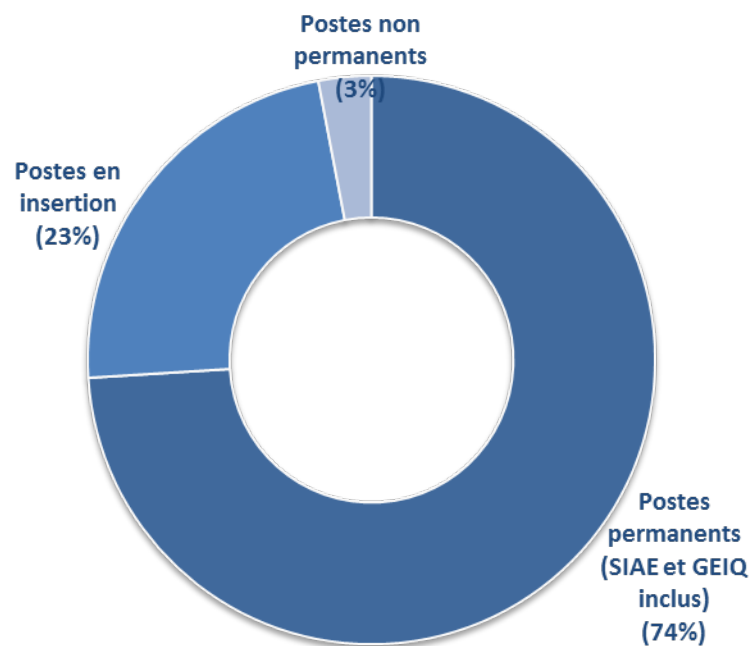
5,3%  
d'emplois  
aidés

48%  
des emplois  
aidés sont  
des CUI CAE



Les emplois aidés	2014	CDI	CDD
<i>Nombre de structures concernées</i>	1 754		
<b>Nombre total d'emplois aidés</b>	<b>6 522</b>	<b>1 894</b>	<b>4 628</b>
CUI-CAE		357	2 766
Emploi d'Avenir		226	635
Emploi tremplin (ou équivalents régionaux)		830	
Autres		104	229
C Avenir			322
C Professionnalisation		59	257
Adultes relais	248	113	135
CAE (-25ans)			164
Fonjep		147	6
CIE		19	103
Emploi CNDS (Plan Sport Emploi)		38	
CIVIS			11
CI-RMA		1	

## 2. TYPES DE POSTES (EN ETP)



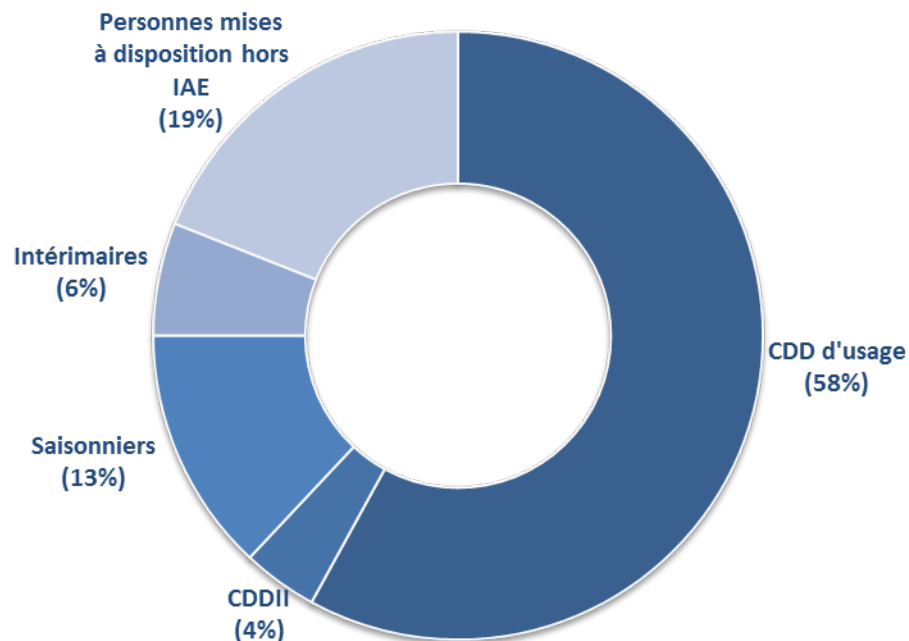
**74%**  
des emplois  
(en ETP) sont  
des postes  
permanents

- 2 points  
par rapport  
à 2013

Sont considérés comme « non permanents » :

- CDD d'usage (dont intermittents du spectacle)
- CDDII (contrats à durée indéterminée intermittents)
- Personnes mises à disposition hors IAE
- Intérimaires
- Saisonniers

## 2. ZOOM : TYPES DE POSTES NON PERMANENTS

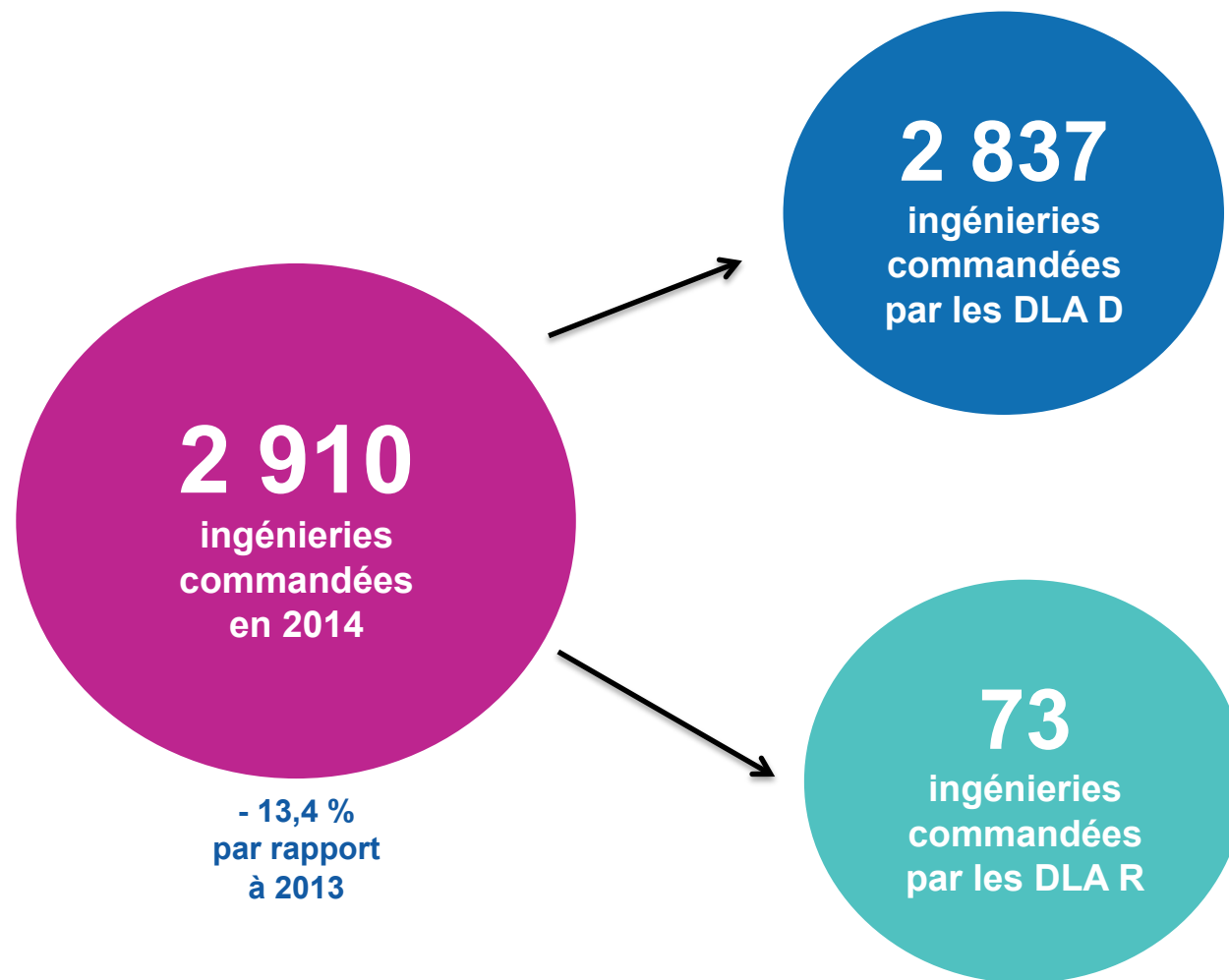


Les postes non permanents		2014
<b>Nombre total de postes non permanents</b>		<b>10 809</b>
CDD d'Usage (dont intermittents du spectacle)		6 216
CDII (Contrat à durée indéterminée intermittent)		441
Personnes mises à disposition hors IAE		2 092
Intérimaires		642
Saisonniers		1 418

# LES INGÉNIERIES

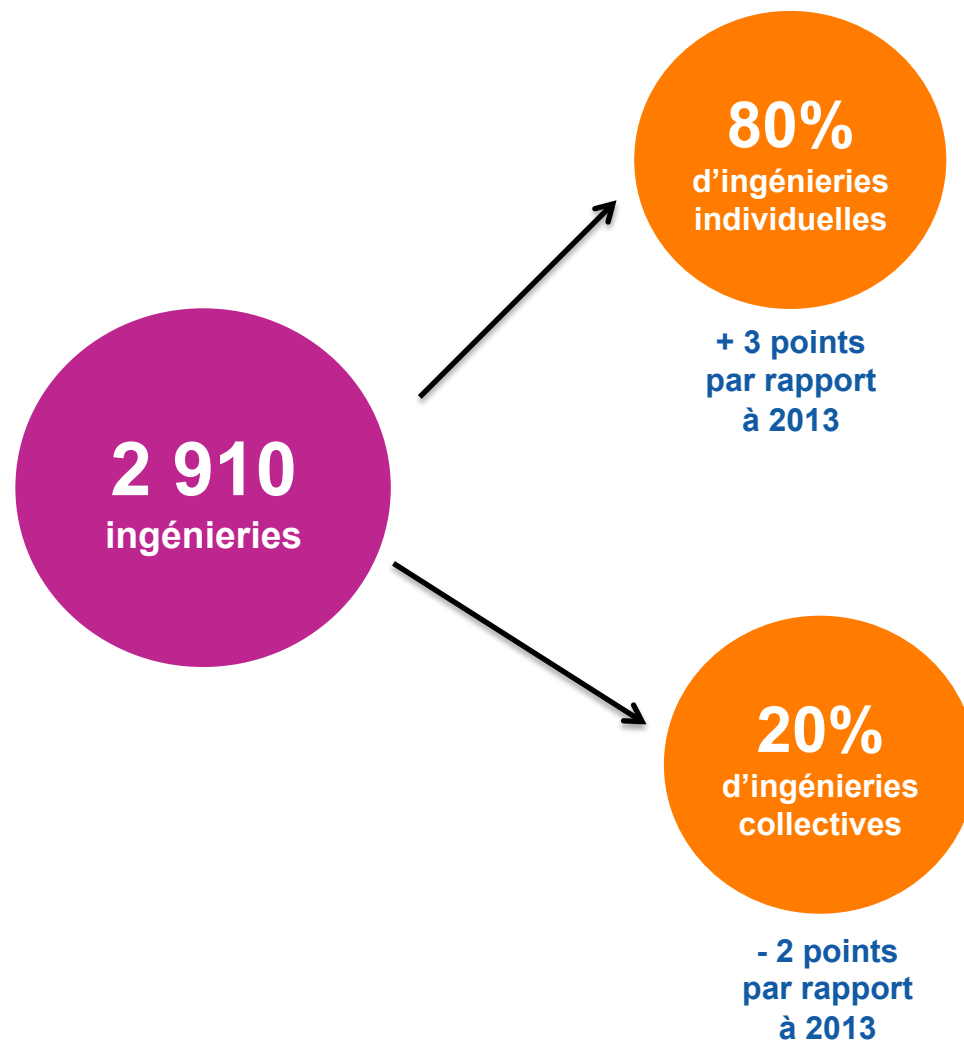
- 1. Le nombre d'ingénieries en 2014**
- 2. Les types d'ingénieries**
- 3. Les thématiques d'accompagnement**
- 4. Les dépenses d'ingénieries**

# 1. NOMBRE D'INGÉNIERIES EN 2014





## 2. TYPES D'INGÉNIERIES

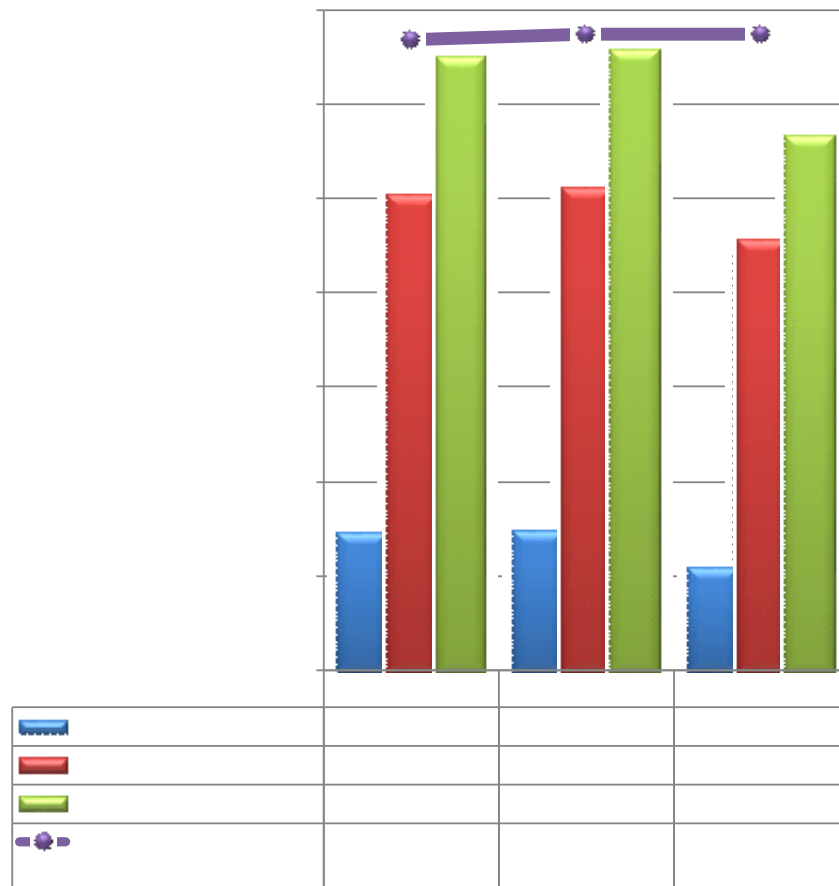


## 2. TYPES D'INGÉNIERIES : ZOOM DLA DEPARTEMENTAUX



**2 837**  
ingénieries

- 14%  
par rapport à  
2013



### 3. THÉMATIQUES DES INGÉNIERIES

**2910**  
ingénieries

En 2014, les 3 principales thématiques d'accompagnement sont :

Appui au projet et stratégie de consolidation  
**32%**

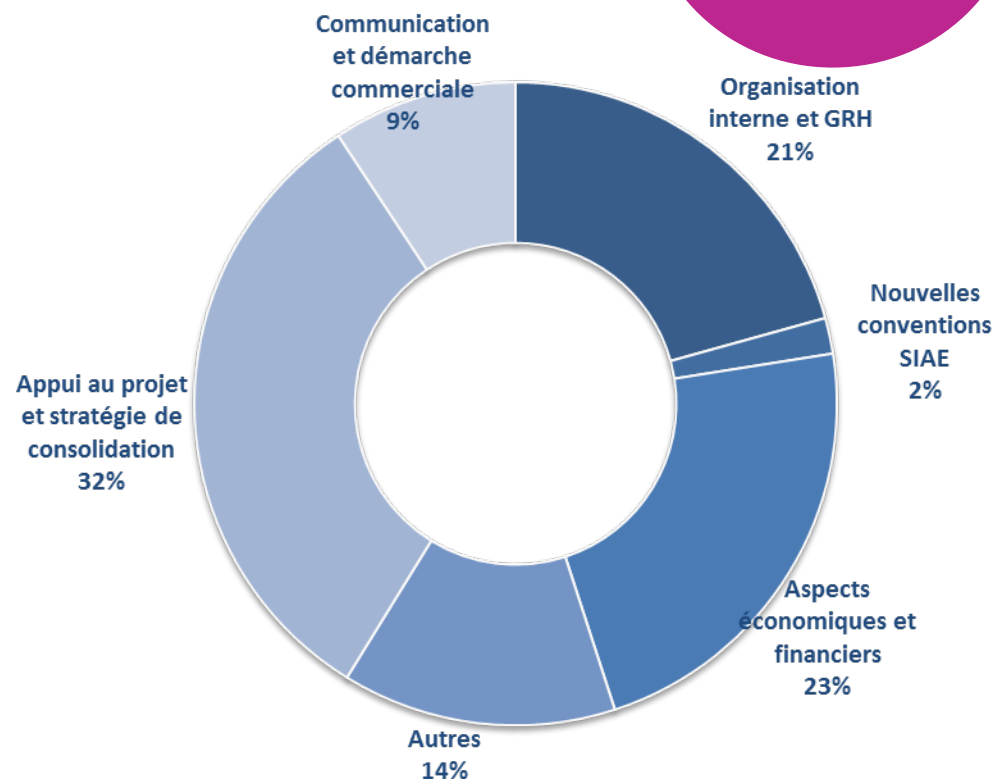
- 12 points par rapport à 2013

Aspects économiques et financiers  
**23%**

+ 6 points par rapport à 2013

Organisation interne et GRH  
**21%**

- 1 point par rapport à 2013



### 3. THÉMATIQUES DES INGÉNIERIES (DÉTAIL)

Thématiques des ingénieries en nombre de prestations		2014	
32%	Appui au projet et stratégie de consolidation	Stratégie de consolidation	859   13,90%
		Projet de la structure	814   13,17%
		Evolution de l'activité	185   2,99%
		Changement de statut	26   0,42%
		Evaluation de l'utilité sociale	88   1,42%
22%	Aspects économiques et financiers	Gestion financière	542   8,77%
		Recherche de financement	626   10,13%
		Comptabilité	162   2,62%
		Fiscalité	63   1,02%
21%	Organisation interne et GRH	Organisation interne	539   8,72%
		Management / RH	743   12,02%
16%	Autres	Mutualisation	537   8,69%
		Autres	311   5,03%
		Nouvelles conventions SIAE	110   1,78%
9%	Communication et démarche commerciale	Communication / NTIC	358   5,79%
		Commercial / étude de marché	218   3,53%

### 3. THÉMATIQUES DES INGÉNIERIES : ZOOM DLA RÉGIONAUX



**73**  
ingénieries

Thématiques des ingénieries en nombre de prestations		2014	
60%	Appui au projet et stratégie de consolidation	Stratégie de consolidation	18 24,32%
		Projet de la structure	13 17,57%
		Evolution de l'activité	7 9,46%
		Evaluation de l'utilité sociale	6 8,11%
5%	Communication et démarche commerciale	Communication / NTIC	2 2,70%
		Commercial / étude de marché	2 2,70%
10%	Aspects économiques et financiers	Gestion financière	4 5,41%
		Comptabilité	1 1,35%
		Fiscalité	2 2,70%
12%	Organisation interne et GRH	Organisation interne	4 5,41%
		Management / RH	5 6,76%
13%	Autres	Mutualisation	7 9,46%
		Autres	1 1,35%
		Nouvelles conventions SIAE	2 2,70%

## 4. DÉPENSES D'INGÉNIERIES

**2 910**  
ingénieries

**11 millions**  
d'euros  
engagés

**802**  
prestataires  
mobilisés

En moyenne, un prestataire intervient 14 jours dans l'année pour le DLA

Le coût moyen :

-d'une ingénierie individuelle est de **3 694 €**

-d'une ingénierie collective est de **3 937 €**

Le coût moyen ramené par structure bénéficiaire est stable depuis 2007, il se situe autour de **2 423 €**.

## 4. DÉPENSES D'INGÉNIERIES : ZOOM DLA RÉGIONAUX



Le coût moyen :

-d'une ingénierie individuelle est de **3 974 €**

-d'une ingénierie collective est de **8 067 €**

Le coût moyen par structure bénéficiaire se situe autour de **1 431 €**.

# LES FINANCEMENTS DU DLA

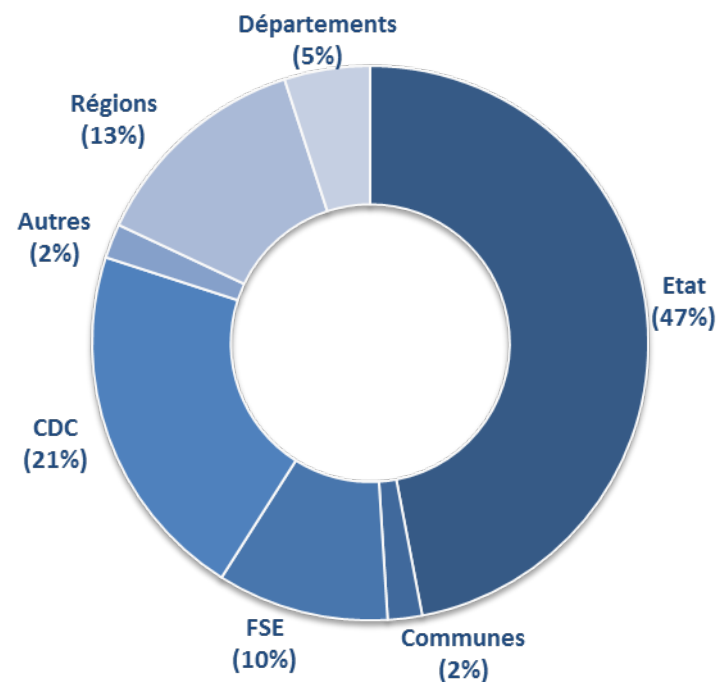
# 3

1. Répartition des financeurs
2. Evolution du budget
3. Zoom DLA départementaux
4. Zoom DLA régionaux
5. Zoom Centres de Ressources DLA



# 1. RÉPARTITION DES FINANCEURS : BUDGET DLA D ET R

**25 millions**  
d'euros  
en 2014



En 2014, les 4 principaux financeurs des DLA D et R sont :

- **L'Etat (47%)**
- **La Caisse des Dépôts (21%)**
- **Les Régions (13%)**
- **Le FSE (10%)**

## 2. ÉVOLUTION DU BUDGET DES DLA D & R

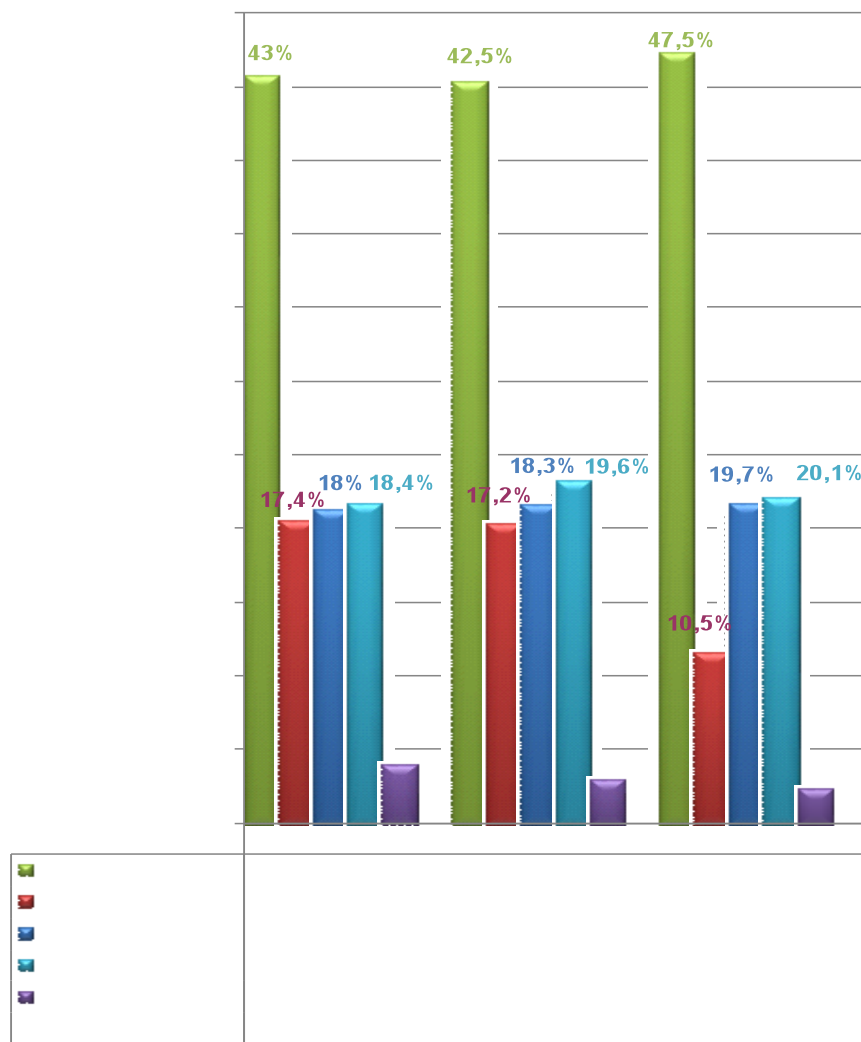
	2012*	2013	2014	évolution 2013-2014
Etat	11 003 250 €	10 845 781 €	11 824 615 €	9,03%
FSE	4 191 725 €	4 278 152 €	2 478 222 €	-42,07%
CDC	4 935 859 €	4 941 014 €	5 114 541 €	3,51%
Régions	2 642 388 €	3 058 190 €	3 175 492 €	3,84%
Départements	1 418 606 €	1 454 572 €	1 303 619 €	-10,38%
Intercommunalité et communes	641 534 €	634 932 €	578 536 €	-8,88%
Autres	794 082 €	605 195 €	488 500 €	-19,28%
<b>Budget total</b>	<b>25 627 444 €</b>	<b>25 817 835 €</b>	<b>24 963 525 €</b>	<b>-3,31%</b>

**25**  
millions  
d'euros  
en 2014

**- 3,31%**  
par rapport à 2013

N.B. : La baisse de la part FSE s'explique par la mise en place de la nouvelle programmation 2014-2020.

### 3. ZOOM : LE BUDGET DES DLA DÉPARTEMENTAUX



**22 millions d'euros en 2014**

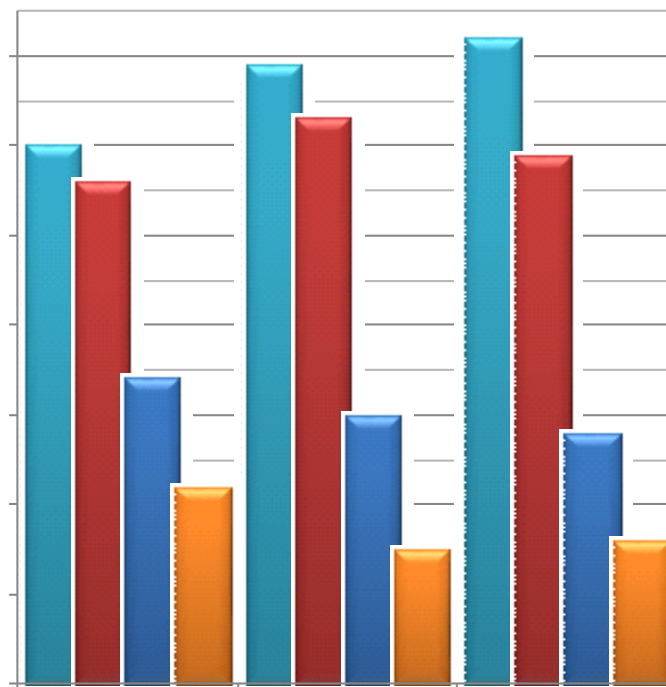
**- 7,2% par rapport à 2013**

### 3. ZOOM : LE BUDGET DES DLA DÉPARTEMENTAUX



Evolution du nombre de DLA D financés par des collectivités territoriales

4,4 millions  
d'euros  
en 2014



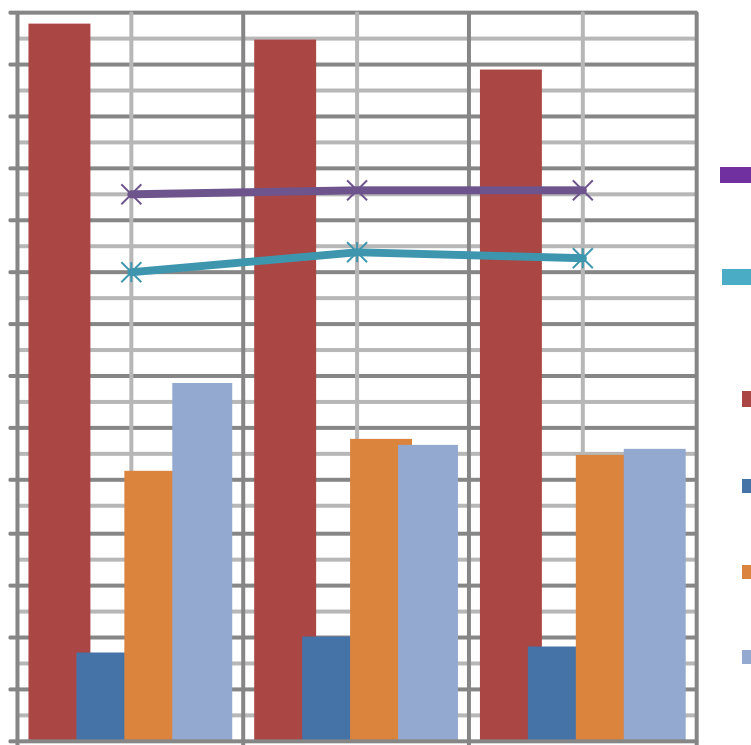
88 % des  
DLA D sont  
financés par les  
collectivités  
en 2014



### 3. ZOOM : LE BUDGET DES DLA DÉPARTEMENTAUX



#### Evolution de la répartition des collectivités territoriales financeurs



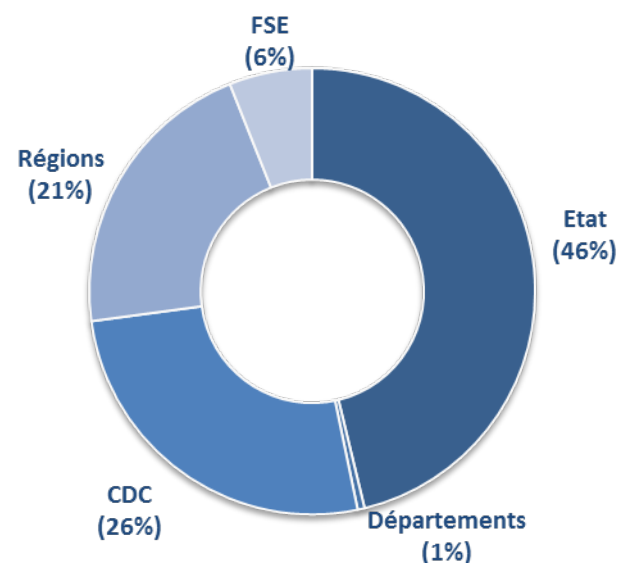
En 2014  
**16** nouvelles  
collectivités :

2 Conseils Généraux  
8 Intercommunalités  
6 communes

## 4. ZOOM : LE BUDGET ANNUEL DES DLA RÉGIONAUX



3 millions  
d'euros  
en 2014



Le DLA Régional accompagne des structures d'envergure régionale (associations régionales, têtes de réseaux), ainsi que des filières qui souhaitent s'organiser pour se développer.

Il aide à définir une stratégie régionale d'accompagnement grâce à une analyse des besoins du territoire et anime le dispositif sur son territoire.

Il anime les DLA départementaux et appuie les pilotes au niveau régional.

	2012 (19)*	2013 (19)	2014 (24)
Etat	853 325 €	779 545 €	1 368 878 €
FSE	83 500 €	212 000 €	174 609 €
CDC	670 903 €	615 140 €	781 226 €
Régions	357 027 €	505 590 €	615 162 €
Départements	-	-	15 814 €
Autres	2 125 €	-	7 182 €
<b>Budget total</b>	<b>1 966 880 €</b>	<b>2 112 275 €</b>	<b>2 962 871 €</b>

## 5. ZOOM : LE BUDGET ANNUEL DES CRDLA



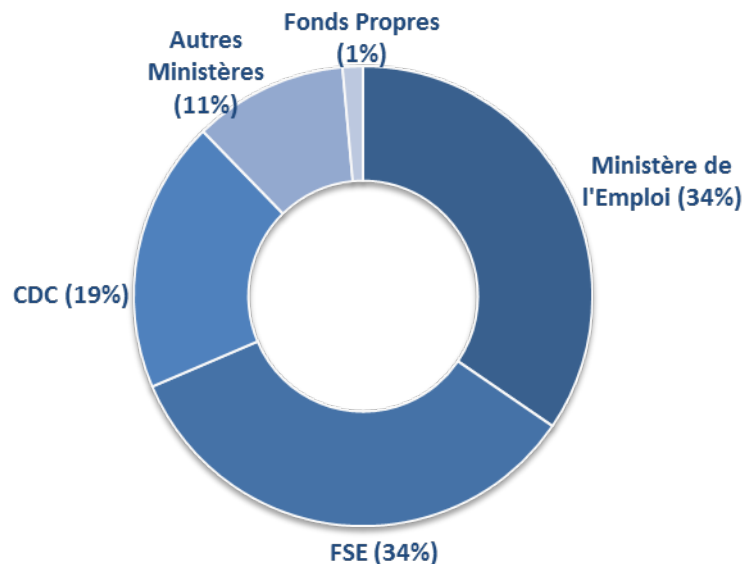
1,7 millions d'euros en 2014

- 8,3% par rapport à 2013



Les Centres de Ressources DLA réunissent les professionnels de leurs secteurs, les têtes de réseaux associatives et ministères compétents, afin d'outiller et appuyer les chargés de mission dans leur mission d'accompagnement.

Ils sont au nombre de 6 : Culture, Environnement, Sport, Social et médico-social, Financement, Insertion par l'activité économique.



	2012	2013	2014
Etat	540 000 €	579 500 €	579 500 €
FSE	645 706 €	703 425 €	569 786 €
CDC	304 000 €	326 500 €	321 500 €
Ministères sectoriels	185 000 €	185 000 €	181 500 €
Fonds privés/Autres	19 000 €	37 725 €	5 000 €
Fonds propres	-	-	24 000 €
<b>Budget total</b>	<b>1 693 706 €</b>	<b>1 832 150 €</b>	<b>1 681 286 €</b>